

# CX-320

## Százszorszép

Intelligens, egyenetlen felületű kártyák kétoldalas nyomtatására alkalmas irodai készülék.

A re-transzfer eljárás három fázisa:

1. az YMCK festékszalaggal a re-transzfer film hátoldalára kerül a kép
2. hőhenger nyomtatja a filmről a kártyára a képet
3. a kártya a fogadó egységbe vagy a lamináló gép adagolójába kerül

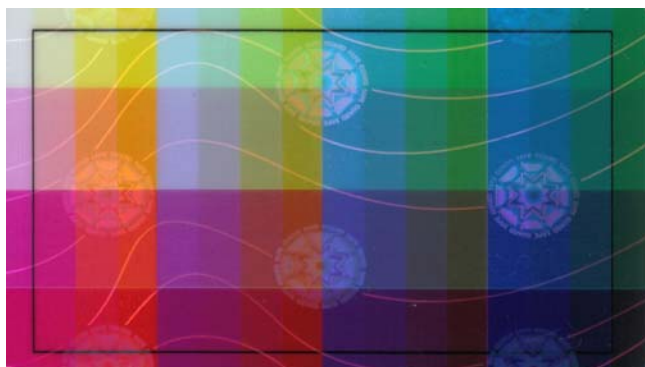
### re-transzfer nyomtató új tulajdonságokkal



- a gyorsabb adatfeldolgozás rövidebb nyomtatási időt eredményez
  - hálózatban is működik (LAN)
- a DNP által gyártott intelligens festékszalag az SMP (Status Monitor Program)-on keresztül vezérelhető
- többféle nyomtatási beállítás lehetséges az előző modellekhez képest
  - megbízhatóbb működés
  - USB 2.0 csatlakozó

### kódolási műveletek

- a készülék ideális eszköz chip- vagy RFID kártyák megismerésére
- a nyomtató driver támogatja a kontaktusos és kontaktus nélküli chip kódolást
  - az egyidejű kódolással/nyomtatással időt takarít meg



- tökéletes széltől szélíg nyomtatás 125 kártya/óra sebességgel
- nem szükséges a kártyát előre nyomtatnia, fotó-fényű képet kap

- a kártyák anyaga változatos, lehet PVC, PET, ABS, polikarbonát
- a kártya nem sérti a nyomtatófejet

# Moonflower Tausendschön

Műszaki ismertetőMűszaki ismertetőMűszaki ismertetőMűszaki ismertetőMűszaki ismertető

## ¥ Általános tulajdonságok

- Fotóminőségű kétoldalas képnymtatás
- Festék szublimációs re-transzfer technológia
- Képfelbontás: 300 dpi
- Színenként 256-féle színárnyalat (YMC), feketénél 2-szintű
- Automatikus öntisztító üzemmód
- Író/olvasó egységek szerelhetők be mágneskártyákhoz, chip és RFID kártyákhoz.
- Windows driverek MS 2000 és XP operációs rendszerekhez
- Teljes felület nyomtatása
- 29 sec/kártyaoldal nyomtatási sebesség

YMCK színes festékszalag készlet (1,000 egyoldalas kártya),  
YMCKK színes festékszalag készlet (1,500 db 4/1 színű kártya)



CX211CSD - az RFID kódoló befogadására szolgáló egység  
CL-500D lamináló gép - csatlakozó kábel segítségével bármikor csatlakoztatható a nyomtatóhoz

## ¥ Interfész, szabványok

USB 2.0 port  
UL, VCCI-B, FCC Class B, EN Class B

## ¥ Környezeti feltételek

Tárolás: - 15°C - +55°C, 20-80% páratartalom  
Működés: 15°C-30°C, 35-70% páratartalom, lecsapódásmentes

## ¥ Tápegység

100-120 V AC/220-240V AC,  
(tűrés +/- 10%)

## ¥ Kártya specifikáció

ISO 7810, CR80 méretű mágnes, chip vagy proximity kártyák,  
0,25 mm -0,76 mm vastagságig

## Mechanikai adatok

Hosszúság	343 mm
Mélység	339 mm
Magasság	381 mm
Tömeg	22 kg

Műszaki ismertetőMűszaki ismertetőMűszaki ismertetőMűszaki ismertetőMűszaki ismertető

 **cardviser**  
Tanácsadó Kft

[www.cardviser.hu](http://www.cardviser.hu)

**DNP**

Dai Nippon Printing Co.,Ltd.

[www.dnp.co.jp/international](http://www.dnp.co.jp/international)